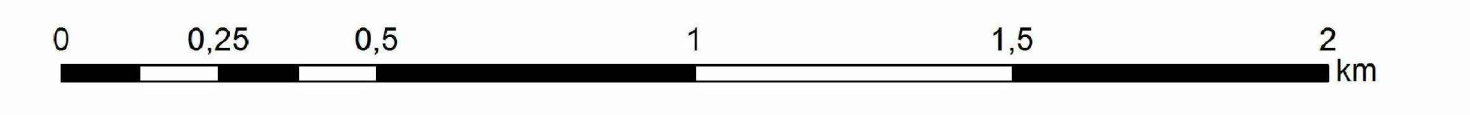
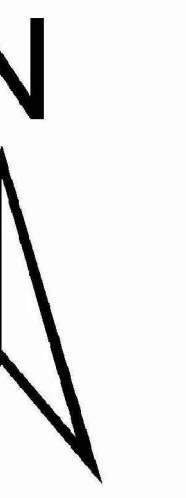


STUDIUM UWARUNKOWAŃ I KIERUNKÓW ZAGOSPODAROWANIA PRZESTRZENNEGO GMINY SOŃSK

KIERUNKI ZAGOSPODAROWANIA PRZESTRZENNEGO

SKALA 1:10 000



Załącznik nr 2b
do uchwały Nr XLIV/330/2018
Rady Gminy w Sońsku
z dnia 11 stycznia 2018 r.

Załącznik nr 2b
do uchwały Nr
Rady Gminy w Sońsku
z dnia

Legenda

- graniczna gminy Sońsk
- graniczne obrębów
- graniczne gmin sąsiednich

- #### UŻYTKOWANIE TERENU
- MW - tereny zabudowy mieszkaniowej wielorodzinnej
 - MN - tereny zabudowy mieszkaniowej jednorodzinnej
 - MNU - tereny zabudowy mieszkaniowej jednorodzinnej i zabudowy usługowej
 - MR - tereny zabudowy zagrodowej
 - U - tereny usług
 - US - tereny usług sportu i rekreacji
 - RU - tereny obsługi produkcji w gospodarstwach różnorodnych
 - PU - tereny obiektów produkcyjnych, składów, magazynów i usług
 - PG - tereny eksploatacji złóż
 - IT - tereny infrastruktury technicznej
 - ZC - tereny emisyjne
 - ZP - tereny zieleni urządzonej
 - KK - tereny kółpaw
 - LS - tereny lasów i zadrzewień
 - R - tereny rolnicze
 - Wp - tereny wód powierzchniowych

- #### ELEMENTY UKŁADU KOMUNIKACYJNEGO
- KDP - projektowana droga publiczna klasy głównej
 - KDGP - istniejąca droga publiczna klasy głównej
 - KDGP - istniejąca droga publiczna klasy zbiorczej
 - KDZ - istniejąca droga publiczna klasy lokalnej
 - PKD - pozostałe ważniejsze drogi istniejące
 - istniejące stacje i przystanki kolejowe

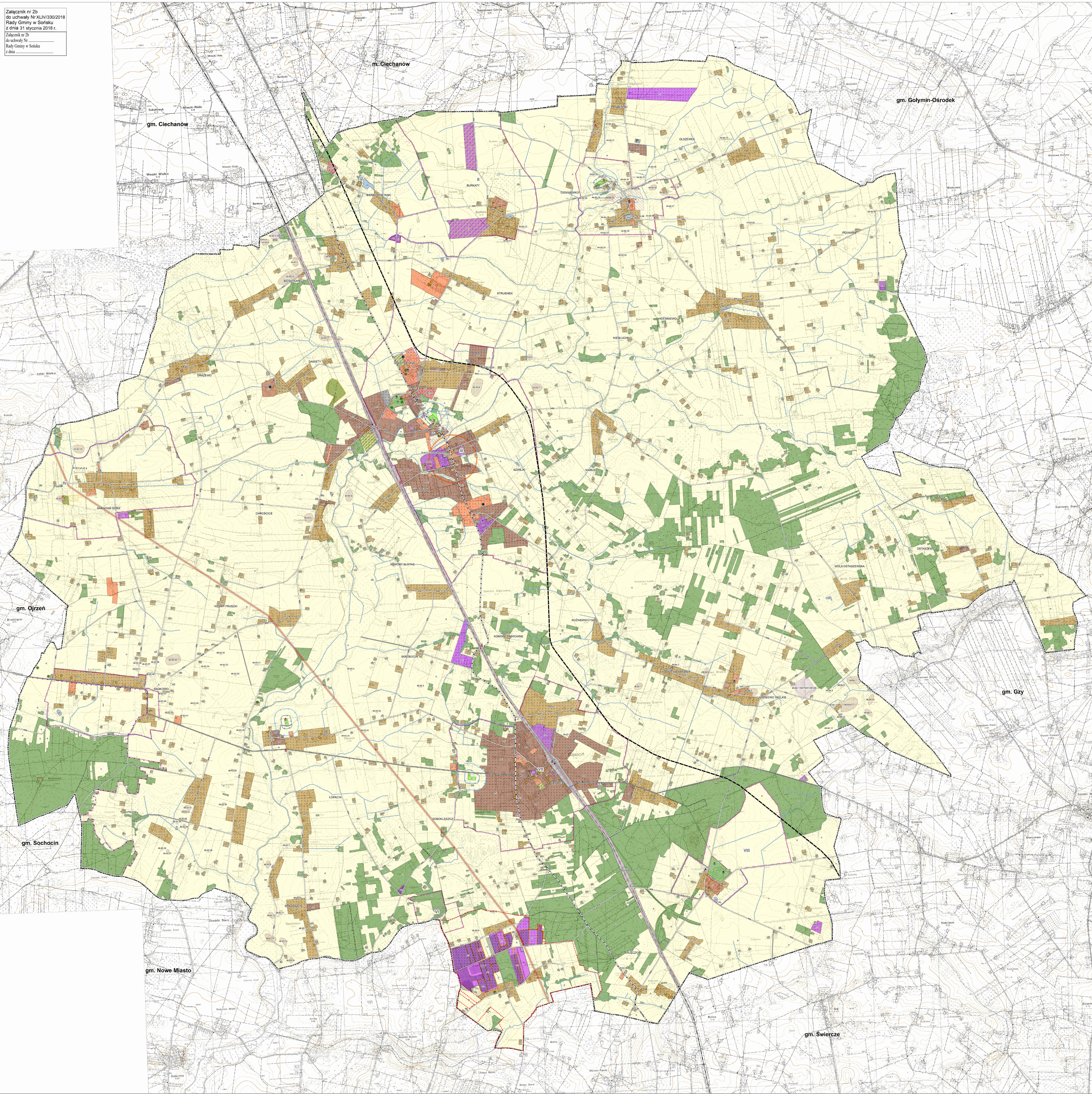
- #### ELEMENTY INFRASTRUKTURY TECHNICZNEJ
- napowietrzna linia elektroenergetyczna 110 kV
 - pas technologiczny linii elektroenergetycznej 110 kV
 - ujście wód podziemnych
 - oczyszczalnia ścieków
 - punkt selektywnego zbierania odpadów komunalnych

- #### ELEMENTY ŚRODOWISKA PRZYRODNICZEGO
- pomnik przyrody
 - lasy ochronne
 - ceki wodne
 - udokumentowane złoża kopalin
 - obszar górniczy
 - teren górniczy wraz z nazwą

- #### ELEMENTY ODEDZICTWA KULTUROWEGO
- obiekty wpisane do rejestru zabytków wraz z numerem wpisu
 - obiekty wpisane do wojewódzkiej ewidencji zabytków
 - obiekty wpisane do gminnej ewidencji zabytków
 - stanowiska archeologiczne wraz z numerem zgodnym z wykazem
 - stanowiska archeologiczne wpisane do rejestru zabytków wraz z numerem wpisu
 - stanowiska archeologiczne o nieustalonej lokalizacji wpisane do rejestru zabytków wraz z numerem wpisu
 - stanowiska archeologiczne o nieustalonej lokalizacji
 - strefa ochrony konserwatorskiej

- #### POZOSTAŁE OZNACZENIA
- centrum gminne
 - tereny zamknięte
 - obszary, na których mogą być rozmieszczone urządzenia wytwarzające energię z OZE o mocy przekraczającej 100 kW wraz ze strefą ochronną zw. z ograniczeniami w zagospodarowaniu i użytkowaniu terenu, jeżeli została spełniona warunek określony w treści studium
 - obszary wyróżniające zmiany przeniesienia gruntów rolnych i leśnych na cele rekreacyjne i inne
 - strefa ochronna od szmery 150 m
 - strefa ochronna od szmery 50 m
 - tereny, dla których proponowane jest sporządzenie miejscowych planów zagospodarowania przestrzennego

- #### GRANICE OBSZARU OBJĘTEGO ZMIANĄ STUDIUM
- zgodnie z uchwałą nr LXIII/53/2023 z dnia 17 maja 2023 r. w sprawie przygotowania do zmiany Studium uwarunkowań i kierunków zagospodarowania przestrzennego gminy



STUDIUM UWARUNKOWAŃ I KIERUNKÓW ZAGOSPODAROWANIA PRZESTRZENNEGO GMINY SOŃSK

KIERUNKI ZAGOSPODAROWANIA PRZESTRZENNEGO

wykonanie: SUCIFAR Sp. z o.o., ul. Kościuszki 25, 04-227 Warszawa
www.sucifar.net

Składowy zespół projektowy:
mgr inż. Anna Olszewska-Makasa
mgr inż. Anna Borek
mgr inż. Marlena Kozłowska
mgr inż. Aneta Górniewicz
mgr inż. Marcin Łuczki
mgr inż. Aleksandra Pielucha
mgr inż. Marcin Kozłowski
mgr inż. Ewelina Skrzypczak
mgr inż. Magdalena Drożdżowska
mgr inż. Aneta Kozłowska

Składowy zespół techniczny:
mgr inż. Marlena Kozłowska
mgr inż. Aneta Górniewicz
mgr inż. Marcin Łuczki
mgr inż. Aleksandra Pielucha
mgr inż. Marcin Kozłowski
mgr inż. Ewelina Skrzypczak
mgr inż. Magdalena Drożdżowska
mgr inż. Aneta Kozłowska

skala 1:10 000 2017 ZAŁĄCZNIK NR 2b